

令和6年度

健診のお知らせ

年に1度の健診のお知らせです。ぜひ受診しましょう!!

健診の流れ!!

STEP 1

申込み

まずはここから!!

予約受付開始日時

令和6年 2月15日(木) 午前9:00~

申込み方法 → P2へ(内面)

STEP 2

特定健診・がん検診を受診

健診の約2週間前までに問診票等の健診の案内が届きます。

※壬生町国民健康保険、後期高齢者医療保険加入者で個別医療機関での健診希望の方はP7をご覧ください。

〈特定健診受診券について〉

特定健診を受診するには、
受診券が必要です

国民健康保険加入者

5月頃に一齐に送付いたします。

後期高齢者医療加入者

社会保険被扶養者

加入の社会保険から送付されます。

※5月に町集団健診を希望の方は、健診の2週間前までに問診票等と同封して送付する場合がございます。

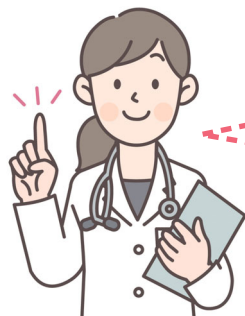
※壬生町特定健診は、社会保険加入者本人は受診できません。

※令和6年4月以降に国民健康保険へ加入された方及び75歳になられた方で、受診を希望される方は、役場(国保年金係 TEL: 0282-81-1832)へご連絡ください。

STEP 3

結果を送付

受診後、約4週間で結果を送付します。
必要に応じて、保健指導をご案内します。



健康診断は、日常生活や普段の通院では、気が付かない体の変化を知ることのできる年に1度の大切な機会です。受診をお待ちしています。

申込み方法

令和6年 2月15日(木)午前9:00~

ぜひ、ご家族の分も一緒にお申込みください

お名前は？
年齢は？



電話申込み

(申込み窓口) TEL.0282-81-1885

お申込みの際に下記のことをお聞きします。

- ①生年月日と令和7年3月31日時点の年齢(年度末年齢)
- ②お名前
- ③ご希望の健診内容について(日程、項目等)
- ④保険の種類
- ⑤電話番号

FAX申込み

(FAX先) 0282-81-1121

お申込みには、P5のFAX送信用紙をご利用ください。なお、役場窓口へ直接お持ちいただくことも可能です。

インターネット申込み

健診の2週間前までの受付

壬生町公式WEBサイト→令和6年度の健診のお申込み方法について→[「ネット受付はこちら」](#)からお申込みください。

こちらからもお申込できます



令和6年度 集団健診 日程

★が付いている日は託児がある日 / ♥が付いている日は女性のみの日

城址公園ホール (中央公民館)

住所：壬生町本丸1-8-33

定員：250名

7月	19日(金)
8月	7日(水) ♥
9月	11日(水)
	21日(土)
11月	7日(木)

※定員に達し次第
受付を終了致します。

南犬飼地区公民館分館

住所：壬生町安塚1179

定員：120名

5月	20日(月)
6月	3日(月) ♥
	24日(月)
7月	22日(月) ♥
	29日(月)
8月	19日(月)
9月	16日(月) 祝日
10月	7日(月) ♥
	21日(月) ♥
11月	18日(月)
12月	16日(月)
	23日(月)

保健福祉センター

住所：壬生甲3843-1

定員：250名

5月	11日(土)
6月	14日(金)
	16日(日)
7月	5日(金) ★ ♥
9月	8日(日)
	12日(木) 🌙 夜間
11月	13日(水) ★
	27日(水) ♥
12月	12日(木)

稲葉地区公民館
住所：壬生町上稲葉932
定員：80名

5月	28日(火)
8月	24日(土)
12月	27日(金)

羽生田集落農業センター
住所：壬生町羽生田432-1
定員：50名

10月	15日(火)
-----	--------



集団健診の受付時間：7時30分～10時30分

※羽生田集落農業センターと稲葉地区公民館は、
8時30分～10時30分

● **9月12日は、夜間の日になります。**

受付時間：17時～19時

◎受付時間を分けてお呼びしています。

＜町民税非課税世帯の方及び生活保護受給世帯の方＞

がん検診等が無料になります。必ず健診申込み時と健診当日の受付にお伝えください。
(事前のお申込みがない場合には、無料になりませんので、ご了承ください。)

※胃がんハイリスク検診、子宮頸がん検診、乳がん検診、骨密度測定は対象年齢の方のみ、無料対象です。

託児について

健診を受けている間、お子さんをお預かりいたします♪

対象児：0歳～未就学のお子さん

実施日：7月5日、11月13日 実施場所：保健福祉センター

(お願い) 必ず事前に託児希望と電話でご予約ください。

託児中に必要な物(オムツや水分等)は各自お持ちください。

持参する物には必ずお名前をお書きください。



～お知らせ～

【結核検診】

※詳細は令和6年7月～8月頃に町広報誌と町のWEBサイトにてお知らせいたします。

内 容 胸部X線間接撮影

個人負担金 無料

対 象 者 65歳以上で胸部X線間接撮影を受ける機会が無い方

※人間ドックや肺がん検診を受けた方、これから受ける予定の方は対象外です。

実 施 日 10月頃に実施予定

健診内容・負担金（予定）一覧

◎健診は全て令和6年度末【令和7年3月31日】の年齢になりますが、後期高齢者健診のみ健診当日の年齢（満年齢）となります

健診項目	対象者	検査内容	個人負担金	
基本健診	特定健診 40～74歳 までの男女	問診、腹囲、身体測定、血圧、尿検査（糖・蛋白）、 血液検査（コレステロール・肝機能・血糖・貧血・ 血清クレアチニン）、心電図、眼底 *個別健診の眼底は医師が必要と認めた方のみ	無料	
	後期 高齢者健診 満75歳以上の男女			
がん検診	胃がん	胃部X線間接撮影	1,200円	
	胃がん ハイリスク	ヘリコバクターピロリ抗体検査・ペプシノゲン検査 （血液検査） *対象年齢外の方も右記費用にて受診可能	600円 *対象年齢外の方 2,200円	
	肺がん	胸部X線間接撮影	400円	
	肺がん ^{かくたん} +喀痰	胸部X線間接撮影・喀痰検査（痰の出る方） *喀痰検診は、検診当日、受付でお申込みください。	700円	
	大腸がん	検便2日法	500円	
	子宮頸がん	子宮頸部細胞の検査 *ただし、奇数年齢の方でも右記費用にて 集団検診を受診可能	個別1,900円 集団1,300円 *奇数年齢の方 4,400円	
	乳がん	30歳以上の女性で 年度末に偶数年齢の方	超音波検査 *ただし、奇数年齢の方でも右記費用にて受診可能	600円 *奇数年齢の方 2,200円
		40歳以上の女性で 年度末に偶数年齢の方	マンモグラフィー（X線）・超音波検査 （40歳以上50歳未満の偶数年齢の方はマンモ2方向です。） *ただし、奇数年齢の方でも右記費用にて受診可能	1,500円 *奇数年齢の方 5,280円
	前立腺がん	50歳以上の男性	血中PSA値血液検査	400円
	その他	肝炎ウイルス 検査	40歳以上で過去に検 査を受けた事がない方 B型ウイルスのみ C型ウイルスのみ	血液検査
300円				
200円				
5歳刻み年齢の方は無料（40歳、45歳、……105歳）			100円	
骨密度測定	40歳、45歳、 50歳、55歳、 60歳、65歳、 70歳の女性	超音波検査 *ただし、対象年齢外の女性の方（80歳未満） でも右記費用にて受診可能	200円	
			*対象年齢外の方 550円	

※上記は1月現在の予定価格で今後変更になることもございます。

～人間ドック・脳ドックをご希望の方へ～

特定健診・後期高齢者健診の代わりに、人間ドック・脳ドックを受けることができます。

令和6年度の間人ドック・脳ドック検診の費用助成の詳細につきましては、広報4月号に掲載予定となっておりますので、ご確認ください。



令和6年度 健康診査受診申込書

FAX送信面

FAX番号 ())
 電話番号 ())
 住所 壬生町

受診を希望する健診項目に○をつけ、集団健診希望の場合は希望受診日を記入、個別健診希望の場合は「個別」に○をつけてください。 ＊年齢は令和7年3月31日現在年齢で記入	保険の種類 (該当保険に○)		40歳以上 ＊特定・後期高齢者健診は集団健診もしくは個別健診を選択可 (その他の保険の扶養者は集団健診のみ可) ＊肝炎ウイルス検査は今まで検査したことのない男女				50歳以上の男性	20歳以上で偶数年齢の女性	30歳以上で偶数年齢の女性	40,45,50,55,60,65,70歳の男女	65歳以上で肺がん検診を受けない男女	
	国保	その他	胃がん	肺がん	大腸がん	肝炎ウイルス	前立腺がん	子宮頸がん	乳がん	骨密度	胃がん	結核検診
	後期高齢者社会保険の扶養	その他	がん	がん	がん	がん	がん	がん	がん	密度	ハイリスク	
	月日・個別	月日	月日	月日	月日	月日	月日	月日	月日	月日	月日	
受診を希望する健診項目に○をつけ、集団健診希望の場合は希望受診日を記入、個別健診希望の場合は「個別」に○をつけてください。 ＊年齢は令和7年3月31日現在年齢で記入	保険の種類 (該当保険に○)		40歳以上 ＊特定・後期高齢者健診は集団健診もしくは個別健診を選択可 (その他の保険の扶養者は集団健診のみ可) ＊肝炎ウイルス検査は今まで検査したことのない男女				50歳以上の男性	20歳以上で偶数年齢の女性	30歳以上で偶数年齢の女性	40,45,50,55,60,65,70歳の男女	65歳以上で肺がん検診を受けない男女	
	国保	その他	胃がん	肺がん	大腸がん	肝炎ウイルス	前立腺がん	子宮頸がん	乳がん	骨密度	胃がん	結核検診
	後期高齢者社会保険の扶養	その他	がん	がん	がん	がん	がん	がん	がん	密度	ハイリスク	
	月日・個別	月日	月日	月日	月日	月日	月日	月日	月日	月日	月日	

〈記入例〉

受診を希望する健診項目に○をつけ、集団健診希望の場合は希望受診日を記入、個別健診希望の場合は「個別」に○をつけてください。 ＊年齢は令和7年3月31日現在年齢で記入	保険の種類 (該当保険に○)		40歳以上 ＊特定・後期高齢者健診は集団健診もしくは個別健診を選択可 (その他の保険の扶養者は集団健診のみ可) ＊肝炎ウイルス検査は今まで検査したことのない男女				50歳以上の男性	20歳以上で偶数年齢の女性	30歳以上で偶数年齢の女性	40,45,50,55,60,65,70歳の男女	65歳以上で肺がん検診を受けない男女	
	国保	その他	胃がん	肺がん	大腸がん	肝炎ウイルス	前立腺がん	子宮頸がん	乳がん	骨密度	胃がん	結核検診
	後期高齢者社会保険の扶養	その他	がん	がん	がん	がん	がん	がん	がん	密度	ハイリスク	
	月日・個別	月日	月日	月日	月日	月日	月日	月日	月日	月日	月日	

※ 裏面の注意事項をよくお読みください。

〈注意事項〉

- 集団健診の日で、女性のみの日がございます。本冊子「令和6年度の健診申込み について」2ページの日程表をご確認ください。
 - 特定健診は壬生町国民健康保険の方もしくは社会保険の扶養の方が対象となります（社会保険の被保険者本人の方は受診できません）。
 - 後期高齢者健診は、75歳の誕生日以降の後期高齢者の方もしくは後期高齢者医療被保険者証をお持ちの方が対象となります。
 - 国民健康保険加入者と後期高齢者医療制度加入者については、特定健診・後期高齢者健診を集団健診もしくは個別健診から選択できます。
 - 子宮頸がん検診・乳がん検診は年度末に偶数年齢となる女性、骨密度測定は年度末に40～70歳の5歳刻みの年齢となる女性、胃がんハイリスク検診は年度末に40～70歳の5歳刻みとなる男性女性が対象です。対象年齢外でも全額自己負担で受診することが出来ませんが、子宮頸がん検診は個別健診はできません。また、骨密度測定は80歳未満の女性の方が対象となります。
- ⑥
- 事前にお申込みいただかなかった検診項目でも、検診当日に受診できるものもありますので、受付でご確認ください。
 - 喀痰検診は、検診当日、受付でお申し込みください。
 - お申込みいただいた項目で対象年齢に達していない場合や受診可能条件に該当しない場合等は、キャンセルとする場合がございます。ご了承ください。
 - ファックス送信用紙は役場・各出張所への持ち込みも可能です。

町内医療機関での個別（検診）健診について

健診項目	特定健診	後期高齢者健診
対象者	40～74歳の壬生町国民健康保険加入者	75歳以上の後期高齢者医療加入者
実施期間	令和6年6月1日～令和7年2月28日まで	
受診方法	5月頃に受診券を送付いたします。 受診券が届いたら医療機関に申し込んでください。	
費用	無料	
持参物	受診券と健康保険証	

〈特定・後期高齢者健診実施医療機関〉

医療機関名	電話番号	医療機関名	電話番号
荒川内科クリニック	86-0501	佐藤医院	86-0123
石田消化器・内科クリニック	82-7877	島田医院	86-0011
大久保クリニック	81-0880	陣内医院	82-0242
大橋内科クリニック	82-8522	高橋とおるクリニック	25-5881
小倉医院	82-0057	にしやま内科クリニック	86-6000
おもちゃのまち内科クリニック	86-1517	はしもとクリニック	21-7300
グリーンクリニック	86-3966	福井セントラルクリニック	86-6624
小林内科クリニック	86-8039	松本内科医院	82-2002

健診項目	子宮頸がん検診
対象者	20歳以上の偶数年齢の女性
実施期間	令和6年5月1日～令和7年1月31日まで
受検方法	町に申込み後、4月頃から順次受診券を送付します。 受診券が届きましたら、医療機関に直接ご予約下さい。
費用	1,900円
持参物	受診券と健康保険証
備考	非課税世帯の20歳以上の偶数年齢の女性は、無料となります。 壬生町役場健康福祉課まで事前にご連絡ください。

〈子宮頸がん検診実施医療機関〉

医療機関名	電話番号	医療機関名	電話番号
クララクリニック	83-1311	木村婦人科	82-6136

予告

令和7年度壬生町集団健診のお知らせの方法が変わります

変わります

<これまで>

前年度の2月号の広報みぶにお知らせを掲載し、自治会回覧とともに健診案内を配布していました。

<令和7年度以降>

前年度の2月号の広報みぶに健診の案内を掲載し、2月中に対象世帯にはがきを郵送いたします。

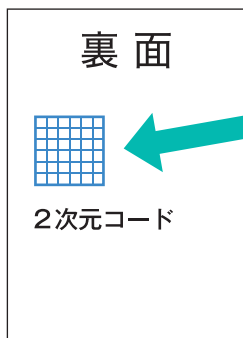
●令和7年度案内の流れ（想定）

令和7年2月号広報みぶで健診案内 → 2月～3月に対象世帯にはがきを郵送

～はがきについて～

想定されるデザイン

※場合によって、内容が変更することがあります。



お手持ちのスマートフォンやタブレットのカメラで読み取り、健診の案内をWEB上で確認できます。
 ※スマートフォンやタブレットをお持ちでない方は、壬生町役場健康福祉課（TEL：0282-81-1885）にお問い合わせください。健診案内を送りいたします。

健康の貯金箱（壬生町マイレージ事業）



健診受診や健康教室などに参加して、ポイントをためましょう。たくさんポイントを貯めて景品をゲットしましょう！

健康の貯金箱の案内と申込用紙は、現在作成中です。令和6年度壬生町集団健診をお申込みいただいた方には、案内通知もしくは結果とともに郵送いたします。

【問合せ・申込み先】 壬生町住民福祉部健康福祉課健康増進係
 TEL 81-1885 FAX 81-1121