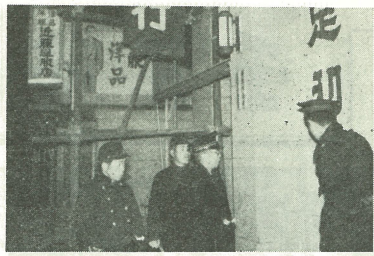




# 戸締りはこれで大丈夫?

## 一歳末特別警戒の 防犯診断はじまる

町警は十二月の月内、われわれ市民の防犯意識を高めるため、一歳末特別警戒の防犯診断をすすめています。



この年だけで警察は町当局の防犯員と協力して防犯診断を行います。町警では町民の防犯意識を高めるため、一歳末特別警戒の防犯診断をすすめています。

また、この防犯診断は、町警の防犯員と協力して行われます。町民の防犯意識を高めるため、一歳末特別警戒の防犯診断をすすめています。

## 交通事故はごめんだ

### ふえる師走の交通事故

十二月に入ってから、朝晩冷え込みが厳しくなっています。この時期は、交通事故が増える傾向があります。

交通事故が増える傾向があります。この時期は、交通事故が増える傾向があります。

## 農休日は何故必要か

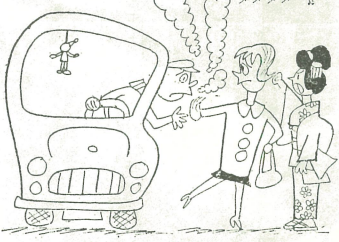
### 実施部落の訪問記

その秋の収穫を完了して、農家は農休日をとり、家族で近郊の温泉地へ旅行に出かけます。



## ☆酔払い運転おこり

「アンタ…クサイわよ…」



## 改正された医療費

### 国民健康保険

医療費標準化による改正が実施されています。乳幼児初診料、特別診療料などが改正されています。

## 産業開発青年隊員の募集

県庁より募集要項が発表されています。募集期間は十二月二十日から一月十日までです。

## 老人クラブの結成

老人の話し合いの場を作るため、各部落で老人クラブが結成されています。

## 郷友会の総会

今秋の秋祭りは十一月九日に開催されます。

## 寮生(男子)募集

本町の寮に男子寮生を募集しています。



土器 資料七  
吉田町の土器は、縄文時代から古墳時代まで続いています。



祝部土器 (王小 三上氏所蔵)

祝部の土器は、縄文時代の土器から古墳時代の土器まで続いています。特に、祝部の土器は、縄文時代の土器から古墳時代の土器まで続いています。

祝部の土器は、縄文時代の土器から古墳時代の土器まで続いています。特に、祝部の土器は、縄文時代の土器から古墳時代の土器まで続いています。