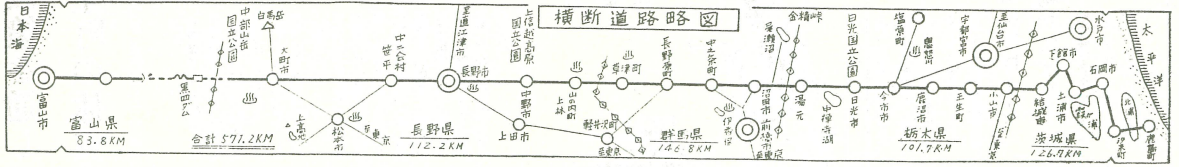




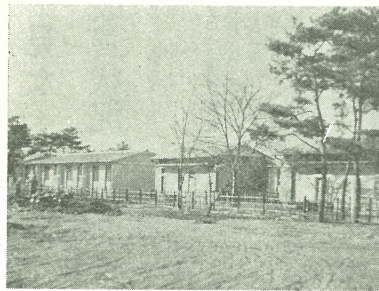


# 変貌する



## (三) 町道はほぼ整備へ

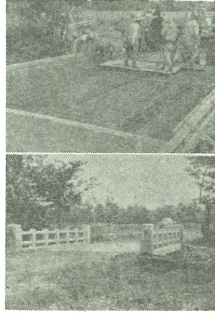
壬生の建設、土木事業の中心は町道の改修、舗装、側溝等の整備にかかっています。町道は社会生活の中心地であるため、町道の整備は町政の中心課題として扱われています。町道の整備は、町政の中心課題として扱われています。町道の整備は、町政の中心課題として扱われています。



完成一入居も決った町営住宅 (20戸)



幹線町道の福和田中泉線



東塚橋の施工と実功



東金剛寺線 (上田)



東金剛寺線 (上田)

**昭和34年度**  
**道路改修工事**  
 上田町北新町線、延長五百五十メートル、中田町、工費十四万一千円。  
**側溝整備**  
 福和田中泉線、延長五百六十メートル、中田町、工費六万六千五百円。  
**橋梁関係**  
 福和田中泉線、延長五百六十メートル、中田町、工費六万六千五百円。  
**その他**  
 福和田中泉線、延長五百六十メートル、中田町、工費六万六千五百円。

**昭和35年度**  
**道路改修工事**  
 上田町北新町線、延長五百五十メートル、中田町、工費十四万一千円。  
**側溝整備**  
 福和田中泉線、延長五百六十メートル、中田町、工費六万六千五百円。  
**橋梁関係**  
 福和田中泉線、延長五百六十メートル、中田町、工費六万六千五百円。  
**その他**  
 福和田中泉線、延長五百六十メートル、中田町、工費六万六千五百円。

**昭和36年度**  
**道路改修工事**  
 上田町北新町線、延長五百五十メートル、中田町、工費十四万一千円。  
**側溝整備**  
 福和田中泉線、延長五百六十メートル、中田町、工費六万六千五百円。  
**橋梁関係**  
 福和田中泉線、延長五百六十メートル、中田町、工費六万六千五百円。  
**その他**  
 福和田中泉線、延長五百六十メートル、中田町、工費六万六千五百円。

## 宮街道の舗装のびる

宮街道の舗装は、町政の中心課題として扱われています。宮街道の舗装は、町政の中心課題として扱われています。宮街道の舗装は、町政の中心課題として扱われています。

## 国・県の公共事業

国・県の公共事業は、町政の中心課題として扱われています。国・県の公共事業は、町政の中心課題として扱われています。国・県の公共事業は、町政の中心課題として扱われています。

## 町道の建設

町道の建設は、町政の中心課題として扱われています。町道の建設は、町政の中心課題として扱われています。町道の建設は、町政の中心課題として扱われています。

## 保育所の建設

保育所の建設は、町政の中心課題として扱われています。保育所の建設は、町政の中心課題として扱われています。保育所の建設は、町政の中心課題として扱われています。

## 町の敬老福祉年金

町の敬老福祉年金は、町政の中心課題として扱われています。町の敬老福祉年金は、町政の中心課題として扱われています。町の敬老福祉年金は、町政の中心課題として扱われています。

## 町民生活

町民生活は、町政の中心課題として扱われています。町民生活は、町政の中心課題として扱われています。町民生活は、町政の中心課題として扱われています。

## 町政の中心課題

町政の中心課題は、町政の中心課題として扱われています。町政の中心課題は、町政の中心課題として扱われています。町政の中心課題は、町政の中心課題として扱われています。

## 町政の中心課題

町政の中心課題は、町政の中心課題として扱われています。町政の中心課題は、町政の中心課題として扱われています。町政の中心課題は、町政の中心課題として扱われています。

## 町政の中心課題

町政の中心課題は、町政の中心課題として扱われています。町政の中心課題は、町政の中心課題として扱われています。町政の中心課題は、町政の中心課題として扱われています。

## 町政の中心課題

町政の中心課題は、町政の中心課題として扱われています。町政の中心課題は、町政の中心課題として扱われています。町政の中心課題は、町政の中心課題として扱われています。

