

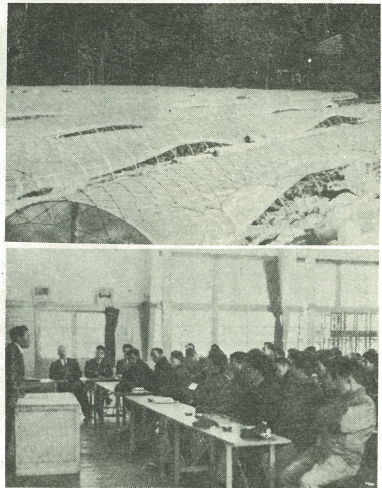
壬生町政だより

No. 62 発行所 毎月印刷 事務所 印刷所

躍進するいちご栽培

集荷所も建設

十年前農研クラブによ... 集荷所も建設... 栽培者の講習会



(総会における表彰式)

二年連続優勝 加工用トマト栽培

農業 二月十日には、南大岡... 二年連続優勝... 加工用トマト栽培

の作付面積は九・四八haで、四年増産されて...

青木正、渡辺一男、桑川要一、中村千秋、津辺武一郎、西坪支部、新田支部、上長田支部、準備委員、西坪支部、大栗行雄、松原明美、本年度事業計画

昭和三十三年度を振り返って見ると、天候に恵まれた事が大きな特色でした...

敬老福祉年金の資格の申告... 壬生町敬老福祉年金給付条例

お知らせ... 壬生町敬老福祉年金給付条例

年金をうけるときの手續... 診断書一通(用紙は役場係に)

年金メモ... 亡記載のあるもの、戸籍抄本一通

支給制度... 福祉年金(かけ金)は、公的年金をうけている人はその証書

年金をうけるときの手續は... 扶養者による制限、所得による制限

Table with columns for income limits and amounts for various categories like '所得による制限' and '扶養者による制限'.

栃木県農業学園生徒募集... 本校卒業後、就職や経営技術などの教育をすることを目指す

栃木県畜産講習所本科科生募集... 畜産講習所は、次年度の畜産講習所は次年度の要領で本科生の募集を行っています

成人... 成人は、脳や神経系が十分に発達して、責任を負える年齢に達した状態を指す

統計表: 昭和39年2月1日現在、人口、男、女、世帯数、増減数

農地集団化... 明日の農業生む力... 農地を共同で利用し、生産性を高める

朝晩... 朝晩は、冷え込みが厳しく、体調管理に注意

最近... 最近の物価変動が著しく、生活に支障をきたしている

道しるべ... 道しるべは、旅の案内や方向指示に役立つ

成人... 成人の健康維持には、適度な運動とバランスの取れた食事が重要

道しるべ... 道しるべは、地域の歴史や文化を伝える役割も果たしている

成人... 成人のメンタルヘルスケアも、現代社会では重要な課題となっている

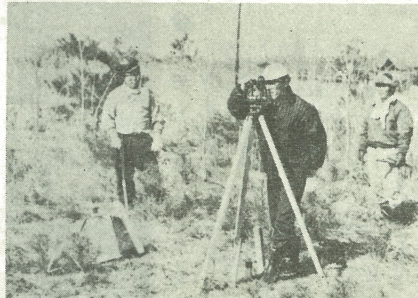
道しるべ... 道しるべは、観光客にとって欠かせないツールとなっている

おもちゃ団地の測量はじまる

輸玩具協同組合(常山理事)と拓生開拓地の農地転用が本決まり... 測量を開始します

測量はじまる

○所帯税の確定申告は三月十六日まで... ○町民課の申告は三月二十二日まで



【写真(上)出来上がった看板と本格的測量(下)】

荒地をなくそう

最近では農業労働力の不足や工場誘致などにより、荒れ地が増えています

もち米の加算金が増額に.....

農林省で三月三日まで、六十円(40キログラム当り)は産米の... 加算金は昭和三十一年十月十五日まで

生活の合理化をめざして

生活改善クラブ大会



【レクリエーション風景】

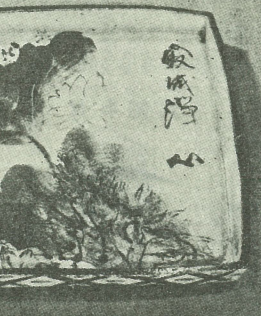
よりよい農村をつくるための生活改善クラブは、地域ごとに組織して... 佐野乾山の壬生

壬生史帖



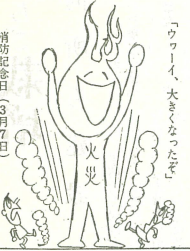
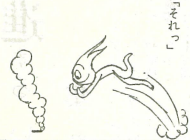
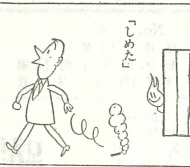
鯉沼地区の貯蓄活動

壬生町鯉沼地区は本町で源(さん)として指定... 貯蓄活動を行って



紅白蓮 八寸皿

ねらわれている不注意



火の用心日課に入れるよい家庭



【熱心な指導が行きわたって】... 佐野乾山の壬生... 歴史的な作品

道しるべ

歯み 歯磨き粉... 保母 保母の注意

保母 保母の注意... 歯み 歯磨き粉... 壬生町教育委員会