

No. 66 発行所 印刷所 壬生町 株式会社 発行所 印刷所 壬生町 株式会社

諸統計

人口統計表: 昭和39年6月1日現在 24,142人 対前月比 5人増

壬生町政だより

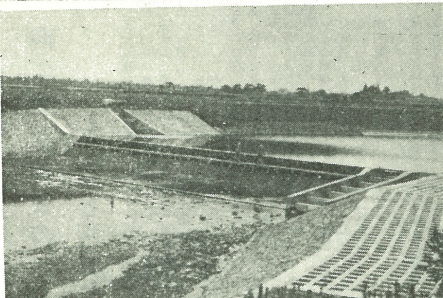


写真-完成をみた上長田堰

24タークの田生きる

宍川上長田堰の完成

宍川上長田堰が五月二十一日... 総工事費七百二十万九千... 六月の前後豪雨のために...

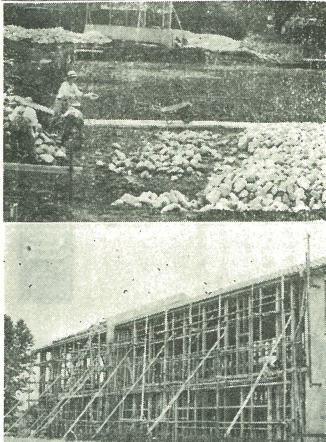
第一次補正予算 墓地の無償払下げも可決

6月の臨時町議会

昭和三十一年六月三日... 宍川町管内の各寺院の境内墓地、町有財産に...

父兄の熱意で プール建設

壬小創立九十周年記念



昭和三十一年度の事業として、壬生小学校プールが建設されることに...

下都賀町 村議会議長... 議決された町議案

街路灯の工 事おわる 壬生町商工会の街路灯...

辞令 (四月一日付) 壬生町健康保険運営部...

町営住宅の 入居者 かねて建設されていた...

お知らせ 納付書で納入 ねんきん保険料

自衛官の募 集 このたび防衛庁では...

道のしるべ 五十 五名が水の 相談日は十五日

テレ ビを長く みる 画面に映る景色が...

扇風 機の風に あたる 感度はうすいから...

納保 第一期分 町民税 六月の納税

自宅分娩は不衛生

利用しようあなたの施設

壬生町母子健康センター

壬生町母子健康センターは町の条例で次のとおり... ①妊産婦の保健指導 ②乳幼児の保健指導 ③産後計画 ④助産 ⑤その他

商工業互助会のしくみと利用を

壬生町商工業互助会は、円に引上げ返済期間も一中規模の商工業を職業... 未燃児介補料一日に健康センターへ金納

商業統計調査

現在全国の卸売業小売業など全部の商店... 愛の手が築く明るいよい社会



農繁期の季節保育所

藤井地区に開設された季節保育所は六月四日から二十四日まで開かれ、農繁期で忙しい農業者にとって大変喜ばれました。

ベビー・コンクールに入賞

第九回ベビー・コンクールが五月二十五日午都宮町の女子会館で行われ、右が玉田紀子ちゃん、左は鈴木則昭君



ベビー・コンクールに入賞

県下第一才児の赤ちゃんも参加し、健康優良児、人口栄誉賞、青児努力家... 右が玉田紀子ちゃん、左は鈴木則昭君

英国の陶芸家 リーチ氏来壬

英国の陶芸家リーチ氏... 来壬、武蔵野美術大助教授、今年秋に出版予定... 山崎の為に、乾山手控

郷友会の春の会合

在京の壬生町出身者の団体である壬生郷友会の春の総会は、五月二十七日午後五時より中央区日本橋区稲荷花屋にて川柳御連枝の会合もあつて

社会を明るくする運動

この運動の目的は、犯罪の防止と、罪を犯した人たちの更生... 三浦三浦氏

歴代の壬生城主

三、三浦氏のこと... 直前直事事件までおとし加藤氏の前城主が松平三浦氏(正次)安次

食事に注意

食事に注意... 一日に三百回、一年間の一生をかけた食事は、約二百万回

道しるべ

農繁期の農家でも人手不足で、田舎に家を建てて、田舎に家を建てて、田舎に家を建てて

火災の予防

火災の予防... 農繁期には子供の火災が多発する

社会を明るくする運動



具慶尼鹿鹿をしらべるリーチ氏(中央)

具慶尼鹿鹿をしらべるリーチ氏(中央)... 山崎の為に、乾山手控

三浦氏の切欠

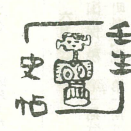
三浦氏の切欠... 直前直事事件までおとし加藤氏の前城主が松平三浦氏(正次)安次

現在拡張箇所

現在拡張箇所... 直前直事事件までおとし加藤氏の前城主が松平三浦氏(正次)安次

三浦氏の切欠

三浦氏の切欠... 直前直事事件までおとし加藤氏の前城主が松平三浦氏(正次)安次



壬生城主

写真①が三浦氏の切欠。②は現在拡張箇所