

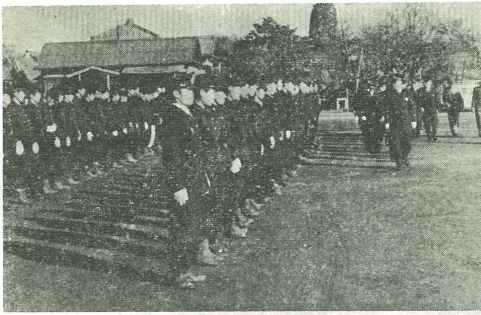
一二八名が表彰 火災の時期に備えて

消防点検

壬生町消防団の通常点検は、十一月二十一日から壬生小学校へ延び開催されました。

当日、永年動労者として表彰を受けた方は次の通りである。

- ▽栃木県消防協会会長表彰 (白井正生) (同団員)
- ▽栃木県消防協会下都賀支部表彰十九年勤続者
- ▽高橋義次 (第一分団第六部長) 板橋武男 (同団員) 板橋勇 (同団員) 板橋真 (同団員) 板橋博 (同団員)
- ▽新木県消防協会下都賀支部功績章受賞者
- ▽高橋義次 (第一分団第六部長) 板橋武男 (同団員) 板橋勇 (同団員) 板橋真 (同団員) 板橋博 (同団員)
- ▽高橋義次 (第一分団第六部長) 板橋武男 (同団員) 板橋勇 (同団員) 板橋真 (同団員) 板橋博 (同団員)

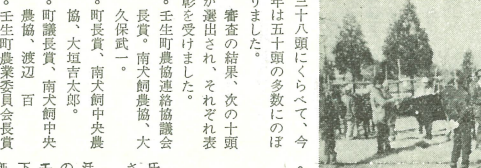


▽消防団員から服装点検を受ける同員

高橋義次 (第一分団第六部長) 板橋武男 (同団員) 板橋勇 (同団員) 板橋真 (同団員) 板橋博 (同団員)

▽高橋義次 (第一分団第六部長) 板橋武男 (同団員) 板橋勇 (同団員) 板橋真 (同団員) 板橋博 (同団員)

▽高橋義次 (第一分団第六部長) 板橋武男 (同団員) 板橋勇 (同団員) 板橋真 (同団員) 板橋博 (同団員)



審査に忙しい共励会風景—南大飼中

動労章受賞二十九人
吉田上勝 (第一分団第三部長) 篠原明 (同第三部長) 第三分団第三部長 第三分団第三部長 第三分団第三部長

▽高橋義次 (第一分団第六部長) 板橋武男 (同団員) 板橋勇 (同団員) 板橋真 (同団員) 板橋博 (同団員)

壬生町農協連絡協議会
壬生町農協連絡協議会
壬生町農協連絡協議会
壬生町農協連絡協議会

審査の結果、次の十頭が選出され、それぞれ表彰を受けた。

壬生町農協連絡協議会
壬生町農協連絡協議会
壬生町農協連絡協議会

壬生町農協連絡協議会
壬生町農協連絡協議会
壬生町農協連絡協議会

壬生町農協連絡協議会
壬生町農協連絡協議会
壬生町農協連絡協議会

壬生町農協連絡協議会
壬生町農協連絡協議会
壬生町農協連絡協議会

壬生町農協連絡協議会
壬生町農協連絡協議会
壬生町農協連絡協議会

壬生町農協連絡協議会
壬生町農協連絡協議会
壬生町農協連絡協議会

壬生町農協連絡協議会
壬生町農協連絡協議会
壬生町農協連絡協議会

壬生町農協連絡協議会
壬生町農協連絡協議会
壬生町農協連絡協議会

壬生町農協連絡協議会
壬生町農協連絡協議会
壬生町農協連絡協議会

壬生町農協連絡協議会
壬生町農協連絡協議会
壬生町農協連絡協議会

福祉年金の請求
昭和四十一年一月に支払われる福祉年金は、一月六日から証書に指定されるそれぞれ郵便局の窓口で支払われます。支払を受ける方は次にあげるものを持参下さい。

- 1、福祉年金請求書および受領証書(きま)にお渡してある用紙
- 2、福祉年金証書
- 3、鑑印

本人死亡のとき
本人が死亡した場合、本人が死亡した場合は、年金を受け取らないで、すぐに後援住民課に申出てください。

戦没者の妻にも
戦没者の妻にも給付金がもらえる。特別給付金は、昭和十二年七月七日以後、軍人公務員および徴用者で、軍人公務員上級や負傷者の妻で昭和二十八年四月一日現在、軍人軍属などの公務扶助料、遺族年金、公務族給年金を享受していない方です。

審査の結果、次の十頭が選出され、それぞれ表彰を受けた。

壬生町農協連絡協議会
壬生町農協連絡協議会
壬生町農協連絡協議会

壬生町農協連絡協議会
壬生町農協連絡協議会
壬生町農協連絡協議会

壬生町農協連絡協議会
壬生町農協連絡協議会
壬生町農協連絡協議会

壬生町農協連絡協議会
壬生町農協連絡協議会
壬生町農協連絡協議会

壬生町農協連絡協議会
壬生町農協連絡協議会
壬生町農協連絡協議会

壬生町農協連絡協議会

年々向上する 肥育牛共励会

壬生町農協連絡協議会
壬生町農協連絡協議会
壬生町農協連絡協議会

壬生町農協連絡協議会
壬生町農協連絡協議会
壬生町農協連絡協議会

壬生町農協連絡協議会
壬生町農協連絡協議会
壬生町農協連絡協議会

新しい民生委員さま

十二月一日付で新しい民生委員が選任された。

委員が選任された。

委員が選任された。

委員が選任された。

委員が選任された。

委員が選任された。

委員が選任された。

委員が選任された。

委員が選任された。

委員が選任された。

委員が選任された。

委員が選任された。

委員が選任された。

印鑑証明の正しい手続

ご承知のとおり、印鑑証明は、皆さんの日常生活の上で、不動産の登記など、重大な法律行為に役立つものであります。

町民の皆様は、印鑑証明の発行について、厳格にきめられています。

印鑑証明書をとり、本人が認める、印鑑証明書の発行に必要となる理由により、役場に出頭できない場合は、申請書に代理印を捺印し、委任状を添付して代理印を捺印して、厳格にきめられています。

また、この委任状には印紙税法による、五円の収入印紙を貼る必要があります。

歳末助け合い

○福業無礼クラブ協議会
○高松長一 (会長) 落合五郎 (副会長) 落合五郎 (副会長) 落合五郎 (副会長)

○福業無礼クラブ協議会
○高松長一 (会長) 落合五郎 (副会長) 落合五郎 (副会長) 落合五郎 (副会長)

○福業無礼クラブ協議会
○高松長一 (会長) 落合五郎 (副会長) 落合五郎 (副会長) 落合五郎 (副会長)

○福業無礼クラブ協議会
○高松長一 (会長) 落合五郎 (副会長) 落合五郎 (副会長) 落合五郎 (副会長)

○福業無礼クラブ協議会
○高松長一 (会長) 落合五郎 (副会長) 落合五郎 (副会長) 落合五郎 (副会長)

江戸時代の由来

豊臣秀吉の死後天下の政權は徳川家康に移った。徳川家康は、徳川幕府を開いた。徳川幕府は、徳川家康の孫、徳川家光が、徳川幕府を開いた。

徳川幕府は、徳川家康の孫、徳川家光が、徳川幕府を開いた。

徳川幕府は、徳川家康の孫、徳川家光が、徳川幕府を開いた。



精忠神社量塚