



壬生町政だより

発行所 栃木県壬生町役場

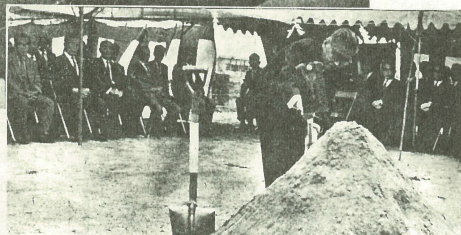
(毎月24日発行)

(第三種郵便物認可)

住民登録人口

昭和41年7月1日現在	対前月比
総人口 24,210人	33人増
男 11,908人	25人増
女 12,302人	8人増
世帯数 5,006世帯	17世帯増

栃木県壬生町下水終末処理場 処理系統図



鍍入をする小田垣町長

4カ年経続事業

下水終末処理場の建設はじまる

壬生町では、7月8日に下水終末処理場の起工式がおもちゃ団地の東側の現地で行われました。

この日は厚生省はじめ、県衛生民生部長、地元町議員、請け負業者の方々を招いて盛大に行われました。

この下水終末処理場は、県内では宇都宮市、日光市に次いで第三番目で、町村としては県下はじめての事業です。工事期間は40年度から45年度までの4カ年経続事業として行われています。また、総工費は2億2,400万円です。国庫補助3分の1、起債3分の1、町負担3分つ1の割合で実施します。

<事業計画>

敷地は1万9,800平方メートルで40年度分の(写真)①最初沈殿池はすでに完了しました。41年度は②エアロ・アクセルータ(下水抜気)③第一消化そう④沈砂池。42年度は⑤第二消化そう⑥投入入そう⑦濃縮そう、その他。43年度は⑧管理事務所⑨ガスタンクなどが設備されます。

処理方法は水洗と投入の両処理に区分され、水洗では2万5,000人分、投入は1万2,000人分の処理能力のある複合的な処理場です。

お知らせ



軽自動車税が減免

身体障害者、下肢、体幹不自由者に係るが所有し...

水の事故をなくしましょう

最近各地で赤痢患者の発生が多く、特に学校や事業所...

赤痢から守りましょう

- ①門柱、家の出入口その他、他人に最も見かけやすい所に飼犬のいる旨を表示しておくこと...

犬は必ずつないで飼いましょう

規則及び条例では、飼犬が人畜その他に害を加えることを防止し...

八月の納税 町県民税第二期分 国保税第二期分 八月三十一日まで

自衛官募集 一人でも多くを募り！ 卒業生も大歓迎！ 卒業生も大歓迎！

自衛官募集 防衛庁では、昭和四十一年度自衛官第二次募集を行って...

誘致工場の求人 日豊金属工業K 資材係 一名 年令 21~25才まで...

壬生工場 御朱印 御朱印 御朱印

壬生時代の壬生 鳥居家の所領 前号まで鳥居家が壬生城主として来封した当時の頃の伝説について書いたが、稿を改めてその所領について述べることにする。壬生城主として...

壬生時代の壬生 壬生時代の壬生 壬生時代の壬生

壬生時代の壬生 壬生時代の壬生 壬生時代の壬生